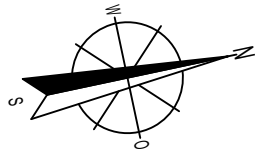




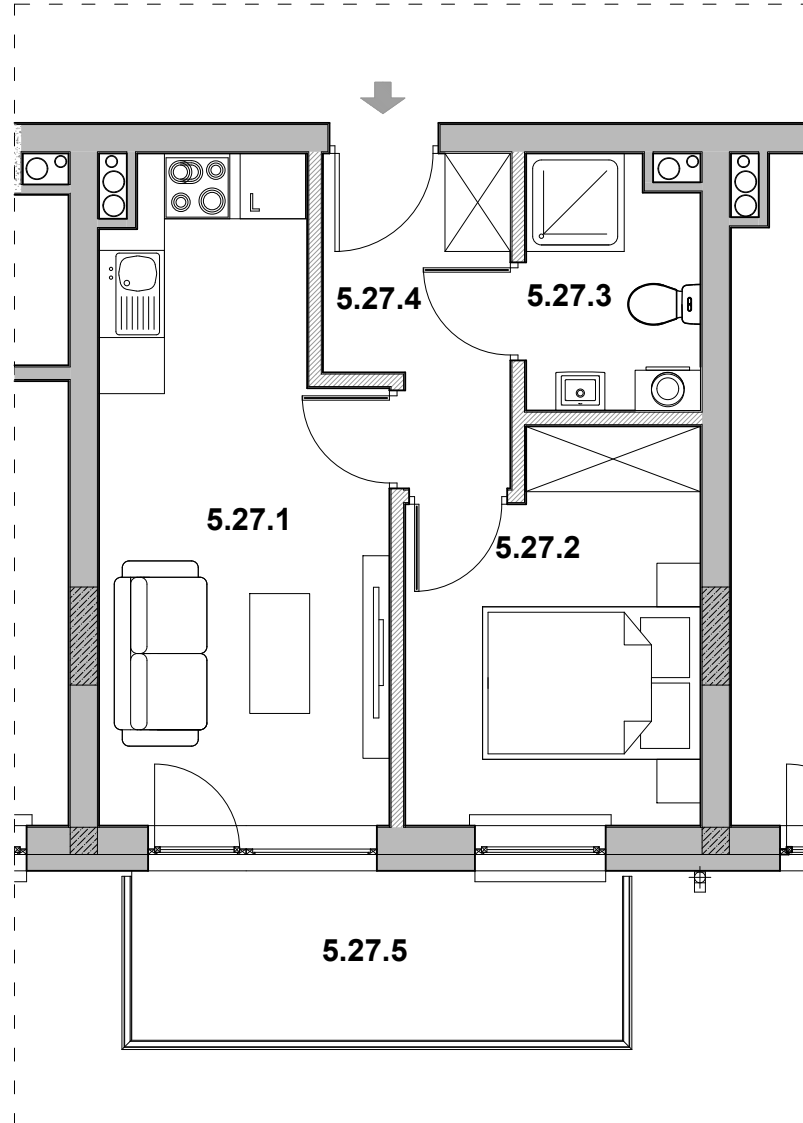
INBAP DEWELOPER
 Spółka z ograniczoną odpowiedzialnością
 Spółka komandytowo-akcyjna
 REGON 368008663, NIP 5272816586

Siedziba: 00-133 Warszawa
 Aleja Jana Pawła II nr 22
 Adres do korespondencji:
 Sidorska 83, 21-500 Biała Podlaska

Biuro sprzedaży: sprzedaz@inbap.com
 +48 690 000 079



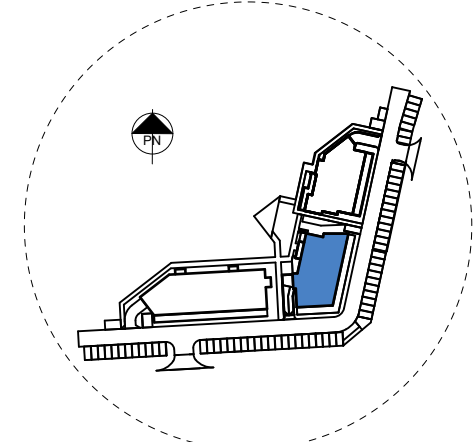
KARTA LOKALU 27 IV PIĘTRO



— Ściany konstrukcyjne/nierozbieralne
 ▨ Ściany działowe- możliwość rozebrania ściany

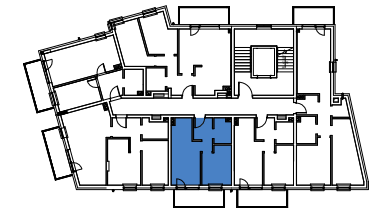


SYTUACJA



BLOK B rzut IV PIĘTRA

ul. Piaskowa

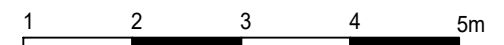


ul. Włoska

MIESZKANIE 27

| Lp. | pomieszczenie | [m2] |
|---------|---------------------------|-------|
| 5.27.1 | Pokój z aneksem kuchennym | 15,05 |
| 5.27.2 | Pokój | 10,80 |
| 5.27.3 | łazienka | 3,87 |
| 5.27.4 | Hall | 3,88 |
| ŁĄCZNIE | | 33,60 |
| 5.27.5 | Taras | 7,07 |

SKALA



inwestycja:

Budowa trzech budynków mieszkalnych wielorodzinnych z zaprojektowaną wewnętrzną instalacją elektryczną, wodociągowo-kanalizacyjną i instalacją centralnego ogrzewania w każdym z nich oraz budowy parkingów i zjazdów z ul. Piaskowej i ul. Włoskiej.

lokalizacja budynku B:
 projektant:

ul. Włoska, 21-500 Biała Podlaska, dz. nr ew. 3289/2, obręb 0003, jednostka ewidencyjna 066101_1 Biała Podlaska
 mgr inż. arch. Dariusz Król

1. Wymiary poszczególnych pomieszczeń wskazano w oparciu o projekt budowlany, mogą one ulec nieznacznym zmianom.
2. Rzut lokalu przedstawia przykładowe wyposażenie, w tym usytuowanie przyborów sanitarnych, które nie jest przedmiotem umowy.
3. Powierzchnia lokalu została obliczona zgodnie z normą PN-ISO 9836:1997