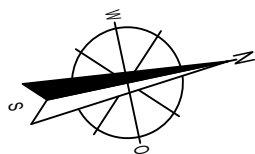




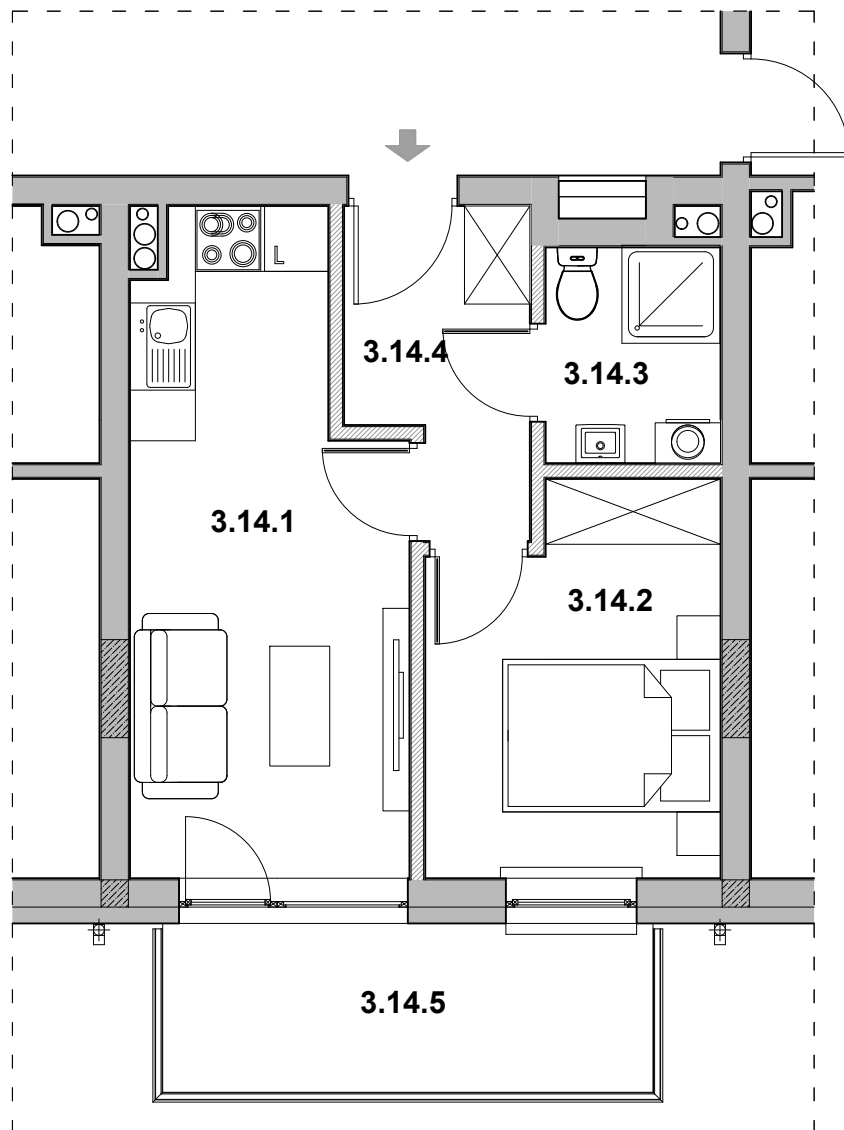
**INBAP DEWELOPER**  
 Spółka z ograniczoną odpowiedzialnością  
 Spółka komandytowo-akcyjna  
 REGON 368008663, NIP 5272816586



Siedziba: 00-133 Warszawa  
 Aleja Jana Pawła II nr 22  
 Adres do korespondencji:  
 Sidorska 83, 21-500 Biała Podlaska

Biuro sprzedaży: sprzedaz@inbap.com  
 +48 690 000 079



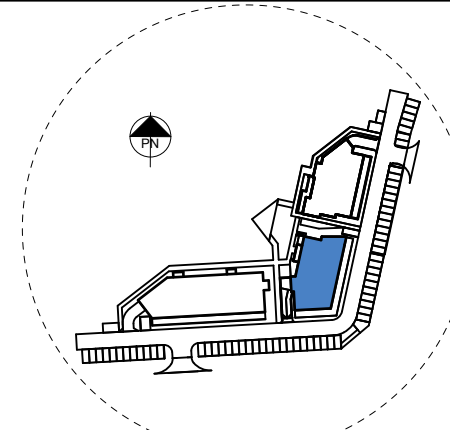
## KARTA LOKALU 14 II PIĘTRO



 Ściany konstrukcyjne/nirozbiealne  
 Ściany działowe- możliwość rozebrania ściany

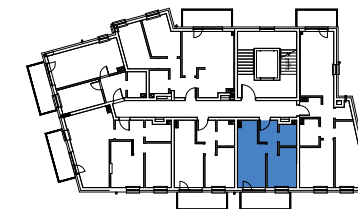


SYTUACJA



BLOK B rzut II piętra

ul. Piaskowa

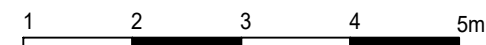


ul. Włoska

### MIESZKANIE 14

Lp.	pomieszczenie	[m2]
3.14.1	Pokój z aneksem kuchennym	14,46
3.14.2	Pokój	9,61
3.14.3	łazienka	3,44
3.14.4	Hall	5,00
ŁĄCZNIE		32,51
3.14.5	Taras	6,97

### SKALA



**inwestycja:** Budowa trzech budynków mieszkalnych wielorodzinnych z zaprojektowaną wewnętrzną instalacją elektryczną, wodociągowo-kanalizacyjną i instalacją centralnego ogrzewania w każdym z nich oraz budowy parkingów i zjazdów z ul. Piaskowej i ul. Włoskiej.  
**lokalizacja budynku B:** ul. Włoska, 21-500 Biała Podlaska, dz. nr ew. 3289/2, obręb 0003, jednostka ewidencyjna 066101\_1 Biała Podlaska  
**projektant:** mgr inż. arch. Dariusz Król

1. Wymiary poszczególnych pomieszczeń wskazano w oparciu o projekt budowlany, mogą one ulec nieznacznym zmianom.
2. Rzut lokalu przedstawia przykładowe wyposażenie, w tym usytuowanie przyborów sanitarnych, które nie jest przedmiotem umowy.
3. Powierzchnia lokalu została obliczona zgodnie z normą PN-ISO 9836:1997