



INBAP
DEVELOPER

BIAŁA PODLASKA

OSIEDLE MIESZKANIOWE - PIASKOWA

MIESZKANIE NR B.9

Budynek B

Piętro 1

2 pokoje, aneks kuchenny, łazienka,
przedpokój

Powierzchnia użytkowa 35,33 m²

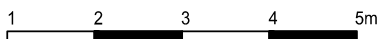
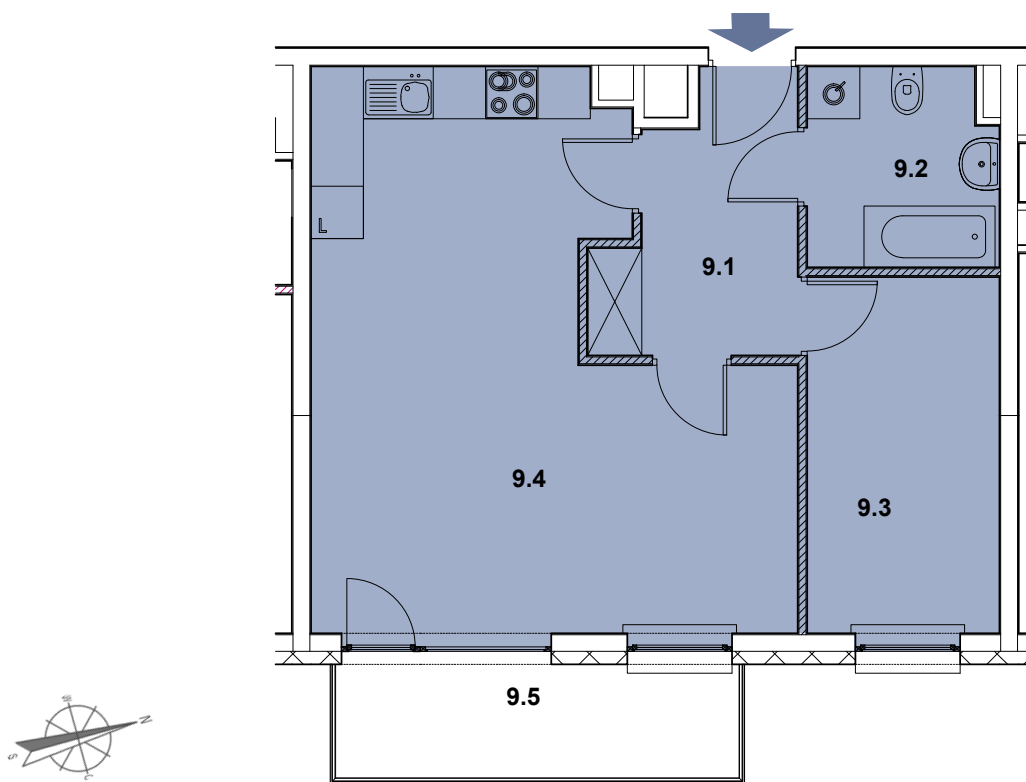


→ sprzedaz@inbap.com

→ 500 378 503

→ www.inbapdeveloper.com

RZUT POZIOMY MIESZKANIA

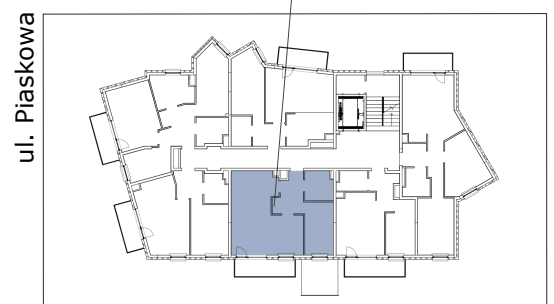


ściany działowe z możliwością demontażu

ZESTAWIENIE POWIERZCHNI POMIESZCZEŃ

Lp.	pomieszczenie	pow. użytkowa [m ²]
9.1	przedpokój	5,18
9.2	pokój	9,20
9.3	pokój + aneks kuchenny	17,28
9.4	łazienka	3,67
mieszkanie nr B.9		35,33
9.5	ogródek	6,00

MIESZKANIE NR B.9



ul. Włoska