



INBAP
DEVELOPER

BIAŁA PODLASKA

OSIEDLE MIESZKANIOWE - PIASKOWA

MIESZKANIE NR B.3

Budynek B

Parter

3 pokoje, kuchnia, łazienka, przedpokój

Powierzchnia użytkowa 58,54 m²

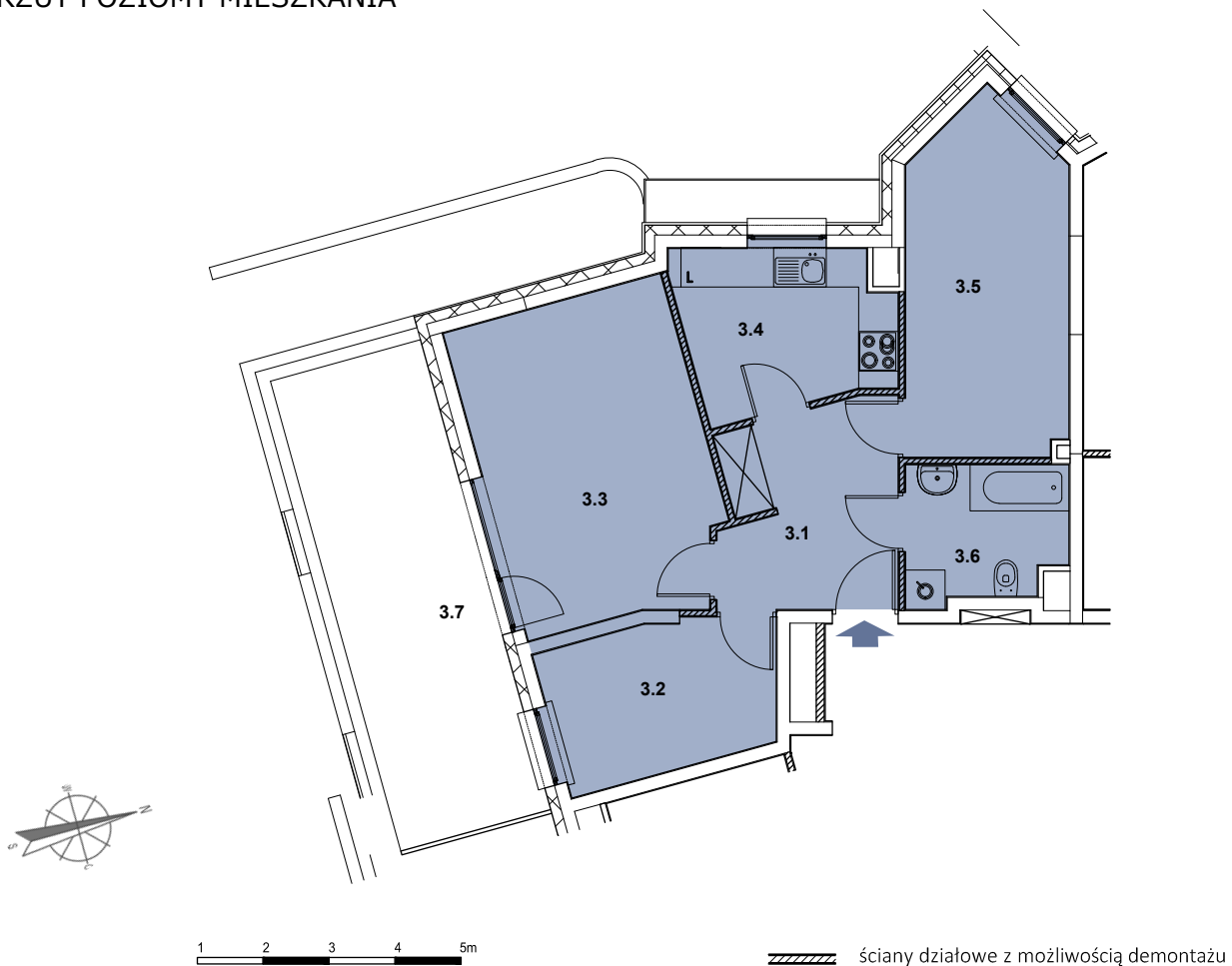


→ sprzedaz@inbap.com

→ 500 378 503

→ www.inbapdeveloper.com

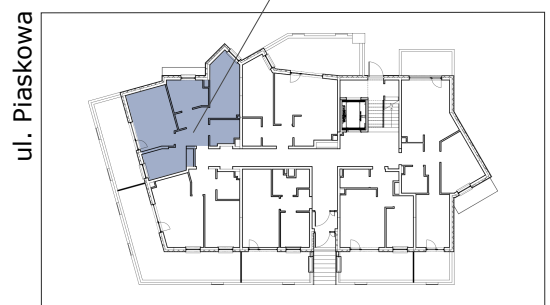
RZUT POZIOMY MIESZKANIA



ZESTAWIENIE POWIERZCHNI POMIESZCZEŃ

Lp.	pomieszczenie	pow. użytkowa [m ²]
3.1	przedpokój	8,66
3.2	pokój	7,63
3.3	pokój	16,63
3.4	kuchnia	7,80
3.5	pokój	12,72
3.6	łazienka	5,10
mieszkanie nr B.3		58,54
3.7	ogródek	17,46

MIESZKANIE NR B.3



ul. Włoska