



INBAP
DEVELOPER

BIAŁA PODLASKA

OSIEDLE MIESZKANIOWE - PIASKOWA

MIESZKANIE NR B.27

Budynek B

Piętro 4

2 pokoje, aneks kuchenny, łazienka,
przedpokój

Powierzchnia użytkowa 49,71 m²

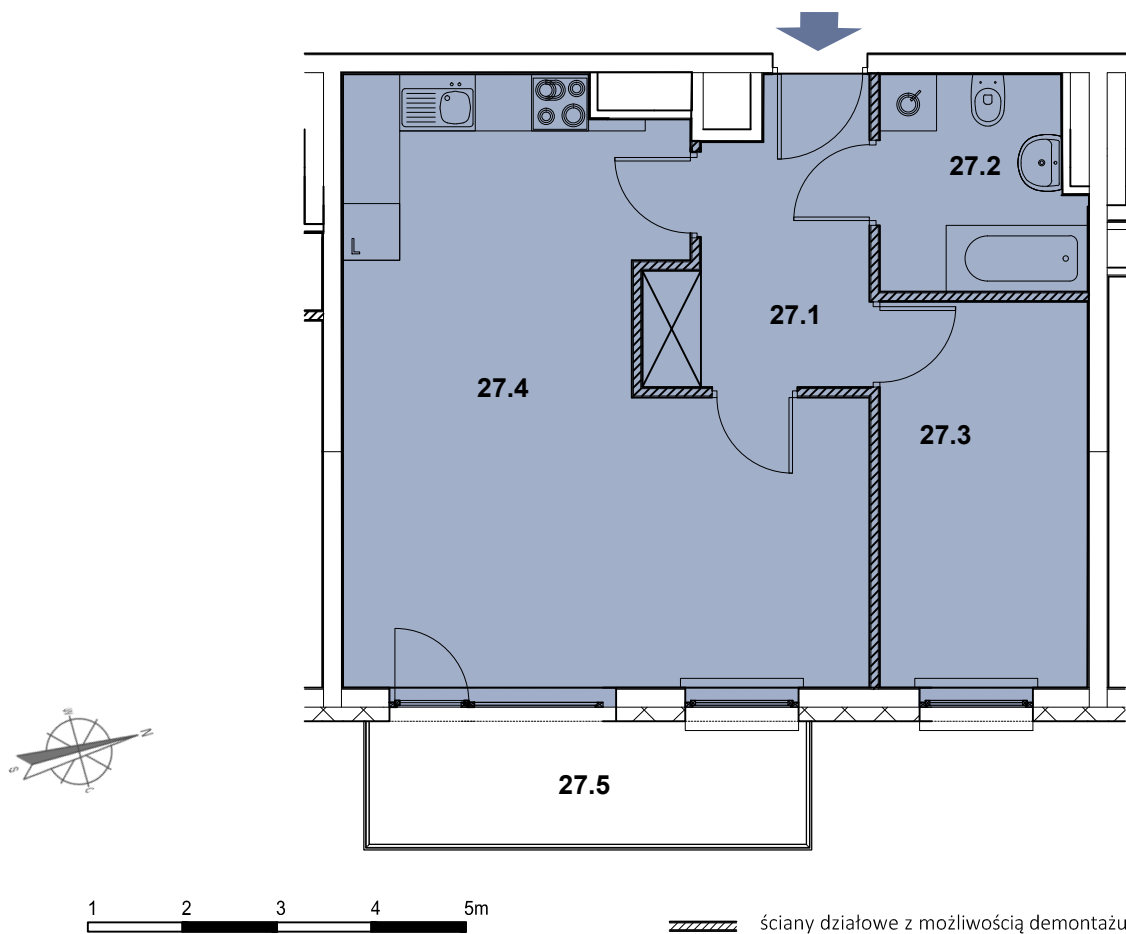


→ sprzedaz@inbap.com

→ 500 378 503

→ www.inbapdeveloper.com

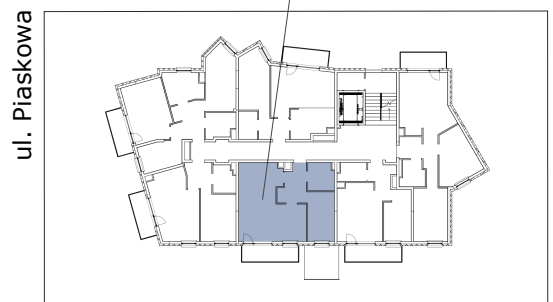
RZUT POZIOMY MIESZKANIA



ZESTAWIENIE POWIERZCHNI POMIESZCZEŃ

Lp.	pomieszczenie	pow. użytkowa [m ²]
27.1	przedpokój	6,69
27.2	łazienka	4,95
27.3	pokój	9,32
27.4	pokój + aneks kuchenny	28,75
mieszkanie nr B.27		49,71
27.5	balkon	6,00

MIESZKANIE NR B.27



ul. Włoska