



INBAP
DEVELOPER

BIAŁA PODLASKA

OSIEDLE MIESZKANIOWE - PIASKOWA

MIESZKANIE NR B.19

Budynek B

Piętro 3

3 pokoje, aneks kuchenny, łazienka,
przedpokój

Powierzchnia użytkowa 59,05 m²

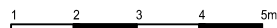
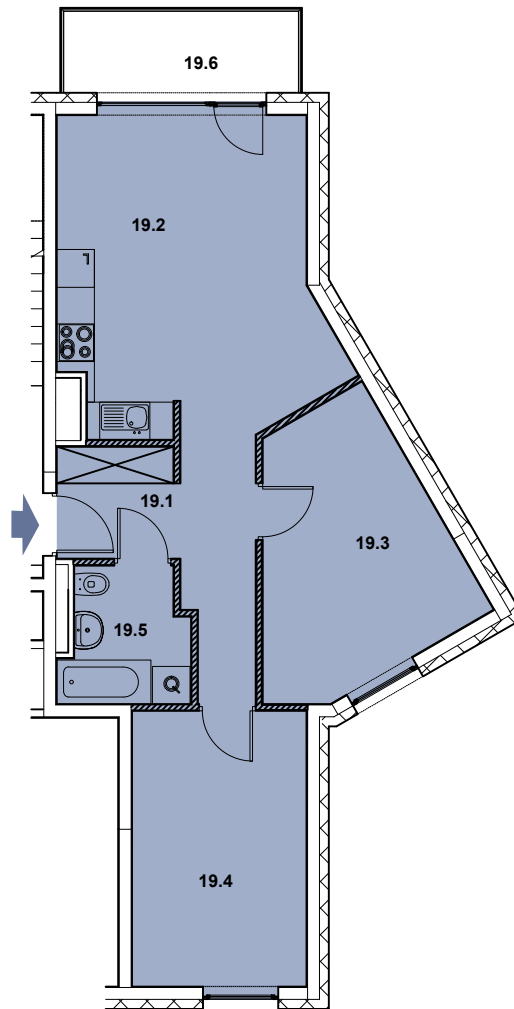
RZUT POZIOMY MIESZKANIA



→ sprzedaz@inbap.com

→ 500 378 503

→ www.inbapdeveloper.com

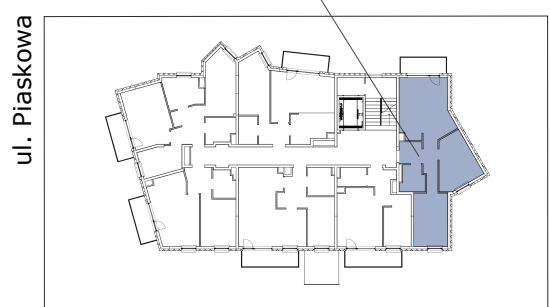


/// ściany działowe z możliwością demontażu

ZESTAWIENIE POWIERZCHNI POMIESZCZEŃ

Lp.	pomieszczenie	pow. użytkowa [m ²]
19.1	przedpokój	7,86
19.2	pokój + aneks kuchenny	21,69
19.3	pokój	12,78
19.4	pokój	12,36
19.5	łazienka	4,36
mieszkanie nr B.19		59,05
19.6	balkon	4,86

MIESZKANIE NR B.19



ul. Włoska