



INBAP
DEVELOPER

ŁUKÓW

BUDYNEK MIESZKALNY - KOŚCIUSZKI

MIESZKANIE NR 57

5 piętro

3 pokoje, kuchnia, łazienka, przedpokój

Powierzchnia użytkowa 60,85 m²

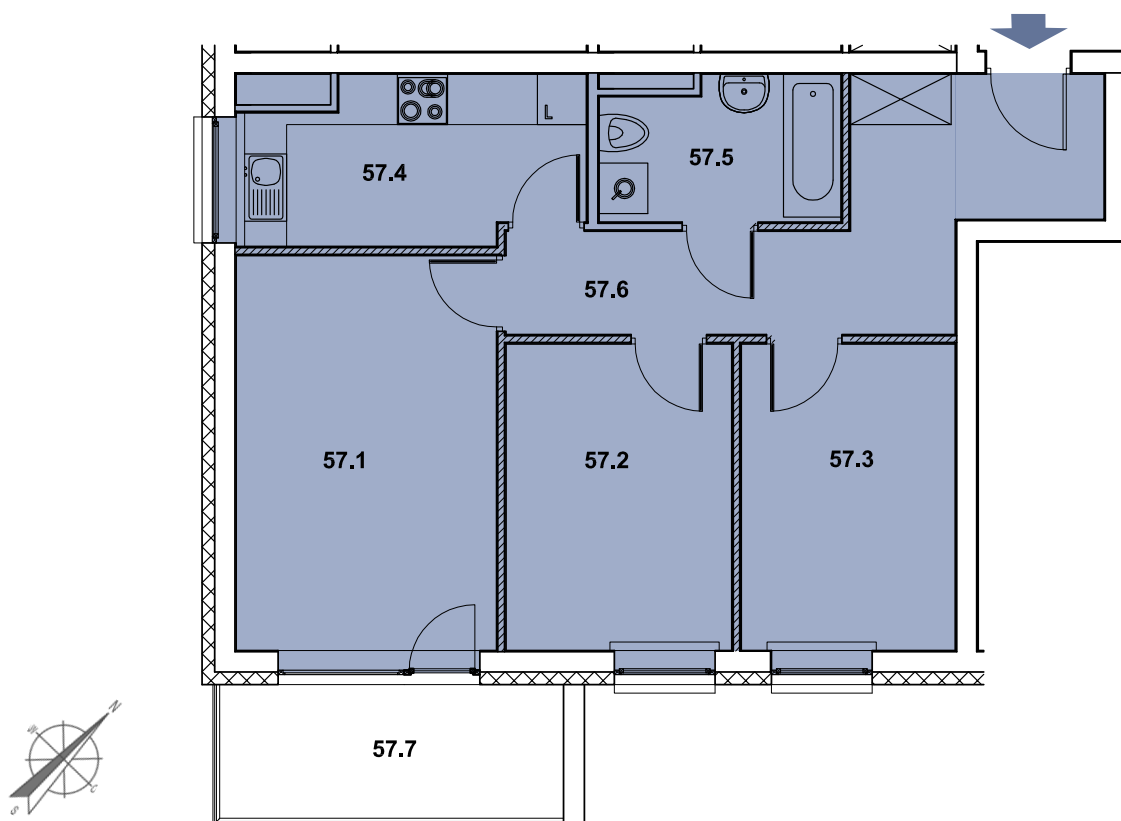


→ sprzedaz@inbap.com

→ 500 378 503

→ www.inbapdeveloper.com

RZUT POZIOMY MIESZKANIA

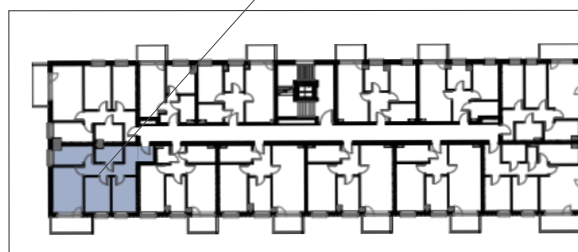


▨ ściany działowe z możliwością demontażu

ZESTAWIENIE POWIERZCHNI POMIESZCZEŃ

Lp.	pomieszczenie	pow. użytkowa [m ²]
57.1	pokój	15,00
57.2	pokój	10,38
57.3	pokój	9,65
57.4	kuchnia	8,04
57.5	łazienka	5,11
57.6	przedpokój	12,67
mieszkanie nr 57		60,85
57.7	balkon	6,79

MIESZKANIE NR 57



Al. Tadeusza Kościuszki

ul. Dworcowa