



INBAP
DEVELOPER

ŁUKÓW

BUDYNEK MIESZKALNY - KOŚCIUSZKI

MIESZKANIE NR 5

1 piętro

2 pokoje, aneks kuchenny, garderoba,
łazienka, przedpokój

Powierzchnia użytkowa 59,36 m²

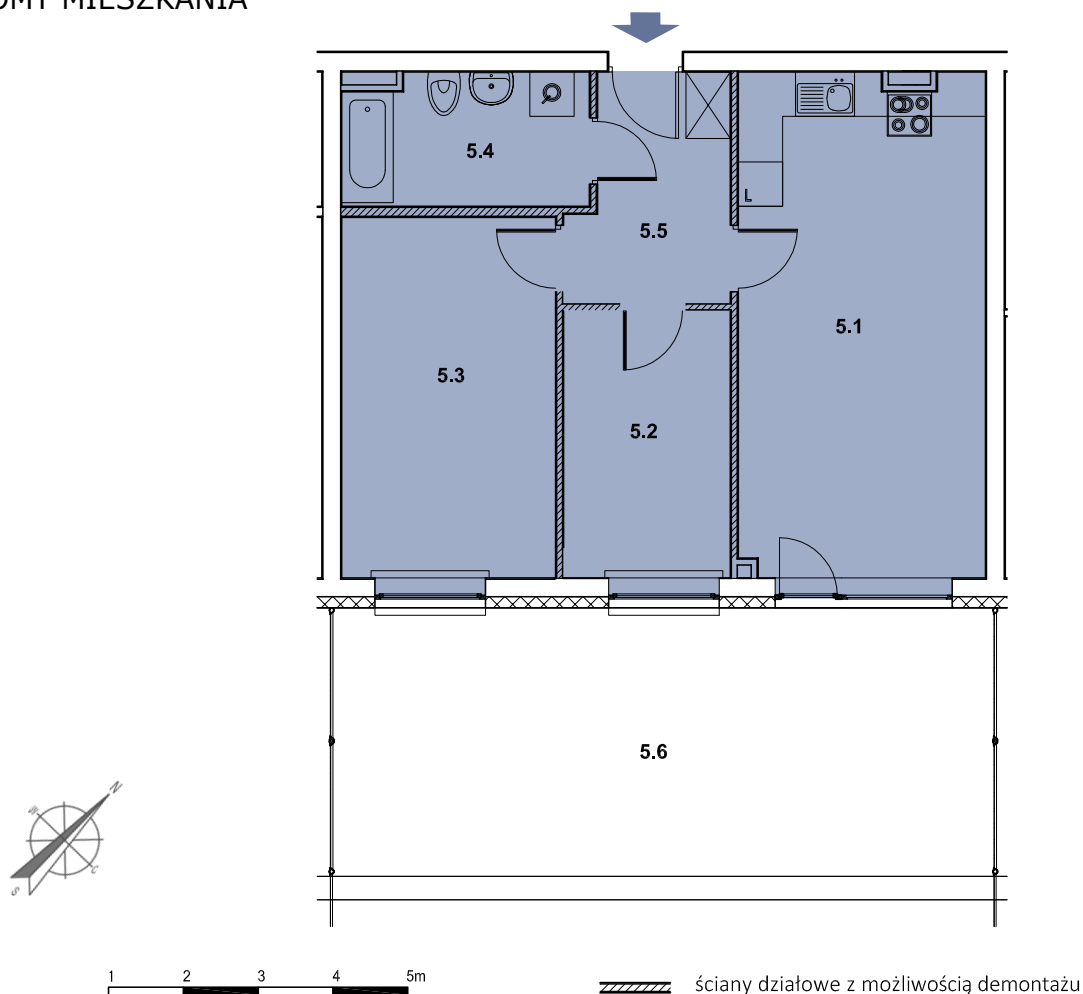


→ sprzedaz@inbap.com

→ 500 378 503

→ www.inbapdeveloper.com

RZUT POZIOMY MIESZKANIA



ZESTAWIENIE POWIERZCHNI POMIESZCZEŃ

Lp.	pomieszczenie	pow. użytkowa [m ²]
5.1	pokój + aneks kuchenny	23,07
5.2	garderoba	8,67
5.3	pokój	14,70
5.4	łazienka	6,24
5.5	przedpokój	6,68
mieszkanie nr 5		59,36
5.6	ogródek	33,57

MIESZKANIE NR 5

