



INBAP  
DEVELOPER

# ŁUKÓW

BUDYNEK MIESZKALNY - KOŚCIUSZKI

## MIESZKANIE NR 38

4 piętro

2 pokoje, kuchnia, łazienka, przedpokój

Powierzchnia użytkowa 45,59 m<sup>2</sup>

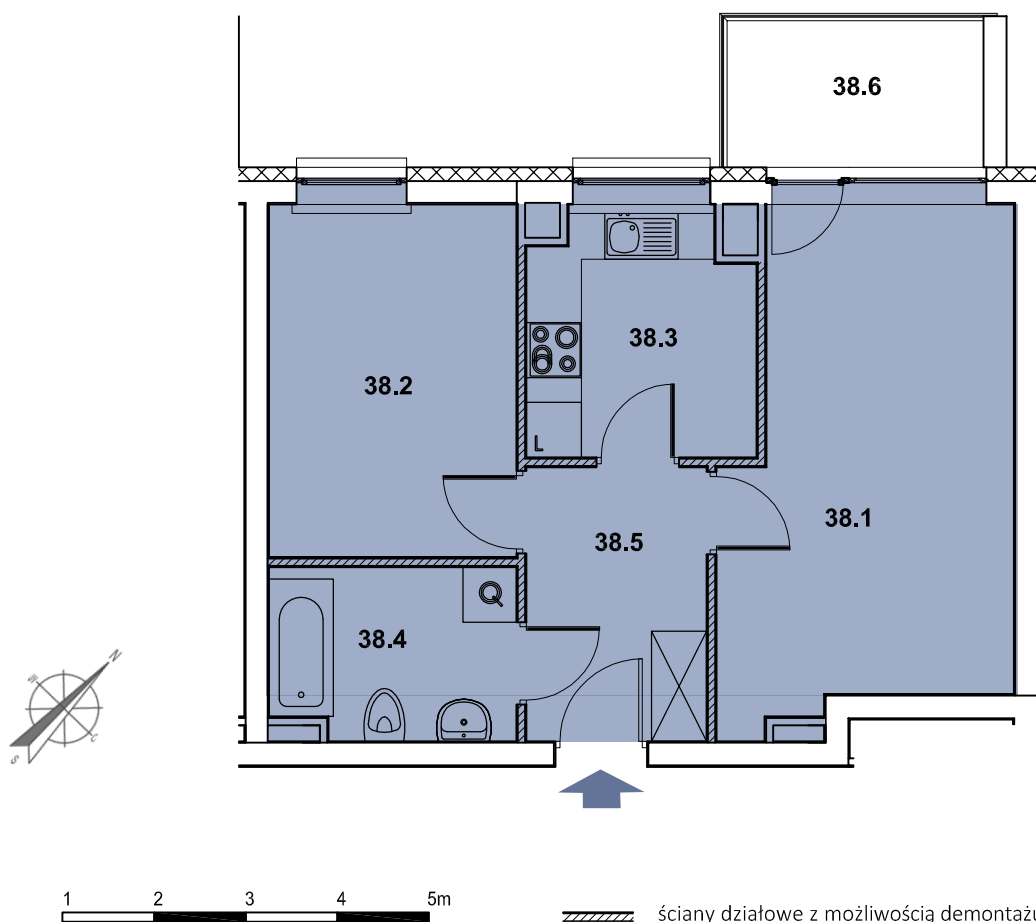


→ sprzedaz@inbap.com

→ 500 378 503

→ www.inbapdeveloper.com

### RZUT POZIOMY MIESZKANIA



### ZESTAWIENIE POWIERZCHNI POMIESZCZEŃ

Lp.	pomieszczenie	pow. użytkowa [m <sup>2</sup> ]
38.1	pokój	16,53
38.2	pokój	10,73
38.3	kuchnia	6,80
38.4	łazienka	5,21
38.5	przedpokój	6,32
<b>mieszkanie nr 38</b>		<b>45,59</b>
38.6	balkon	4,70

### MIESZKANIE NR 38

