



INBAP
DEVELOPER

ŁUKÓW

BUDYNEK MIESZKALNY - KOŚCIUSZKI

MIESZKANIE NR 36

3 piętro

2 pokoje, kuchnia, łazienka, przedpokój

Powierzchnia użytkowa 44,61 m²

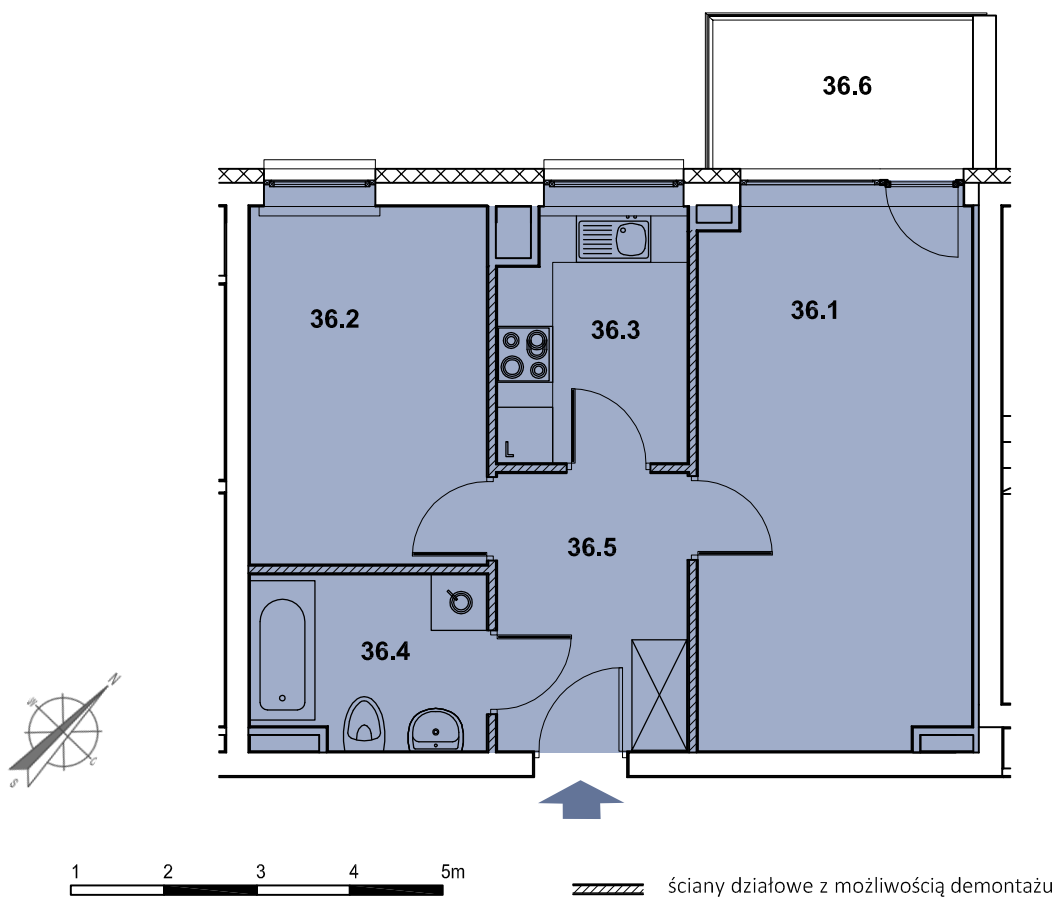


→ sprzedaz@inbap.com

→ 500 378 503

→ www.inbapdeveloper.com

RZUT POZIOMY MIESZKANIA



ZESTAWIENIE POWIERZCHNI POMIESZCZEŃ

Lp.	pomieszczenie	pow. użytkowa [m ²]
36.1	pokój	17,29
36.2	kuchnia	10,14
36.3	pokój	5,73
36.4	łazienka	4,87
36.5	przedpokój	6,58
mieszkanie nr 36		44,61
36.6	balkon	4,70

MIESZKANIE NR 36

