



INBAP
DEVELOPER

ŁUKÓW

BUDYNEK MIESZKALNY - KOŚCIUSZKI

MIESZKANIE NR 25

3 piętro

2 pokoje, kuchnia, łazienka, przedpokój

Powierzchnia użytkowa 46,33 m²

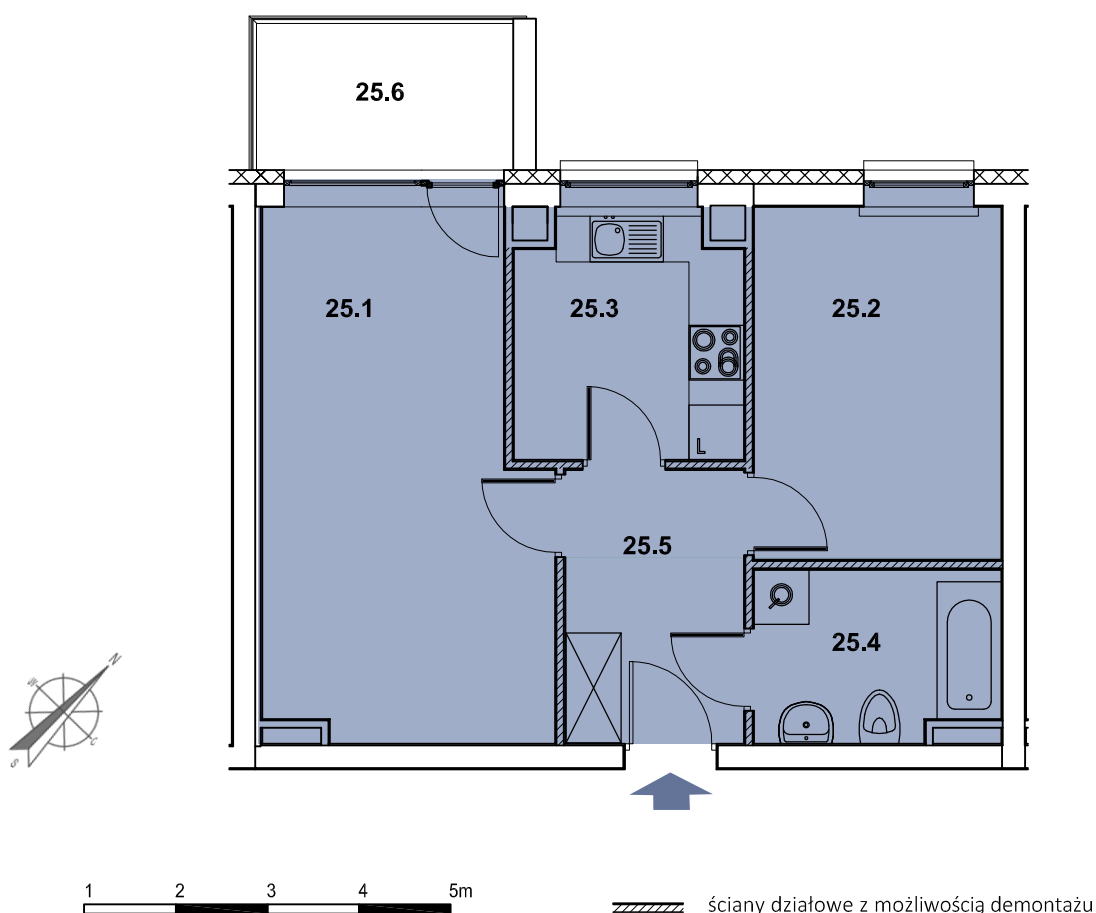


→ sprzedaz@inbap.com

→ 500 378 503

→ www.inbapdeveloper.com

RZUT POZIOMY MIESZKANIA



ZESTAWIENIE POWIERZCHNI POMIESZCZEŃ

Lp.	pomieszczenie	pow. użytkowa [m ²]
25.1	pokój	17,27
25.2	pokój	10,73
25.3	kuchnia	6,90
25.4	łazienka	5,16
25.5	przedpokój	6,27
mieszkanie nr 25		46,33
25.6	balkon	4,70

MIESZKANIE NR 25

