



INBAP
DEVELOPER

ŁUKÓW

BUDYNEK MIESZKALNY - KOŚCIUSZKI

MIESZKANIE NR 19

2 piętro

2 pokoje, kuchnia, łazienka, przedpokój

Powierzchnia użytkowa 59,02 m²

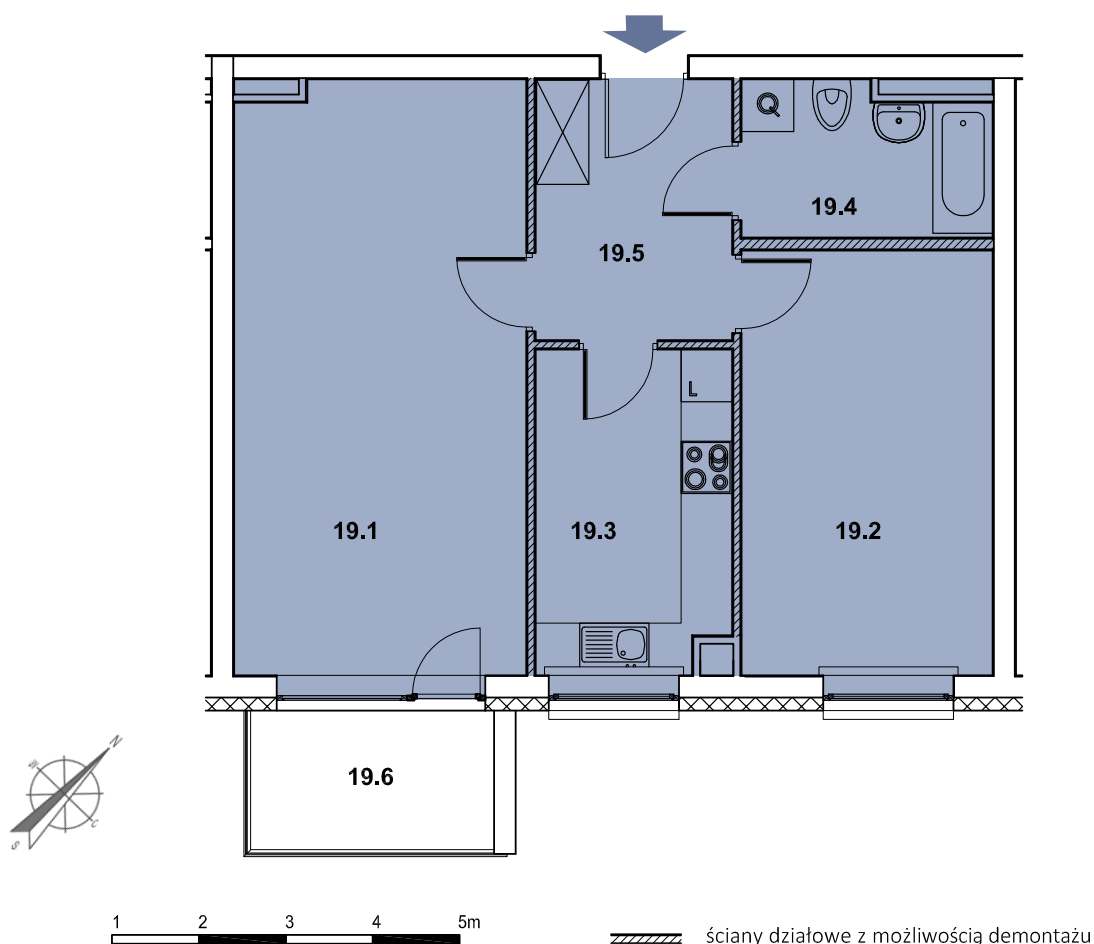


→ sprzedaz@inbap.com

→ 500 378 503

→ www.inbapdeveloper.com

RZUT POZIOMY MIESZKANIA



ZESTAWIENIE POWIERZCHNI POMIESZCZEŃ

Lp.	pomieszczenie	pow. użytkowa [m ²]
19.1	pokój	23,20
19.2	pokój	14,60
19.3	kuchnia	8,78
19.4	łazienka	5,20
19.5	przedpokój	7,24
mieszkanie nr 19		59,02
19.6	balkon	4,70

MIESZKANIE NR 19

