



INBAP
DEVELOPER

ŁUKÓW

BUDYNEK MIESZKALNY - KOŚCIUSZKI

MIESZKANIE NR 14

2 piętro

2 pokoje, kuchnia, łazienka, przedpokój

Powierzchnia użytkowa 45,86 m²

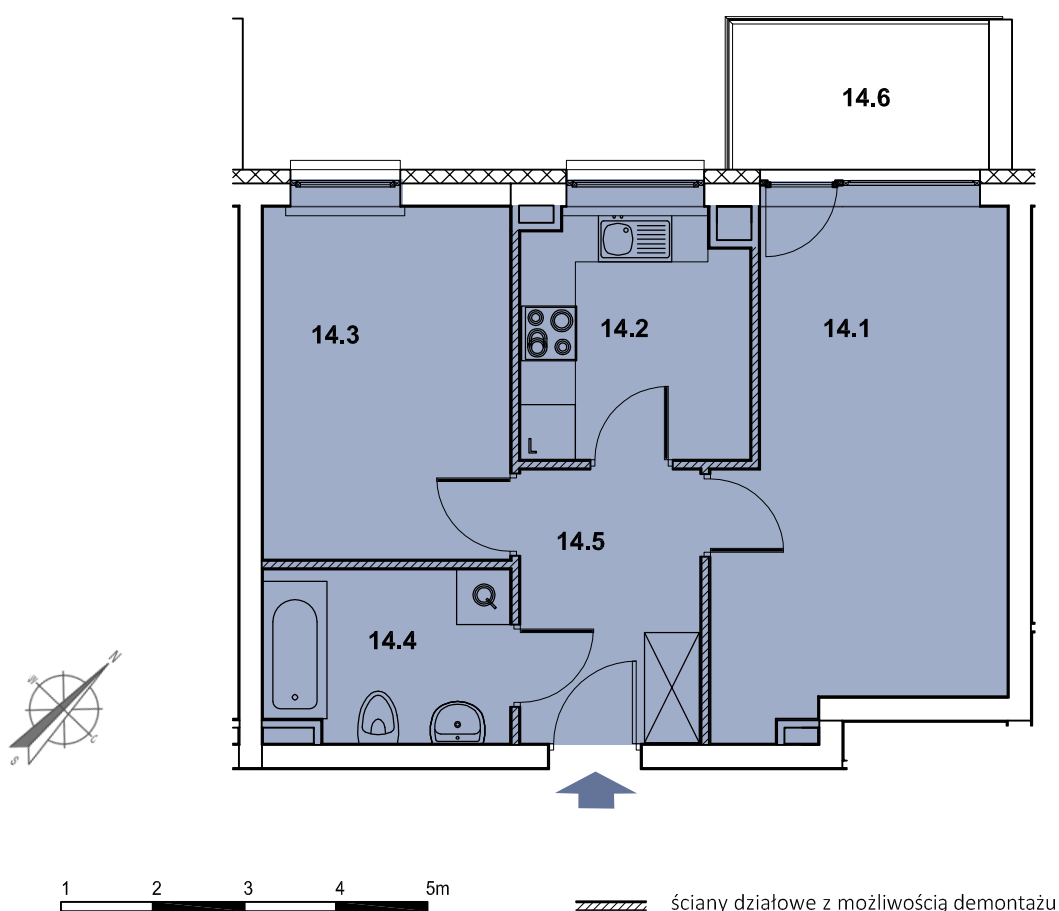


→ sprzedaz@inbap.com

→ 500 378 503

→ www.inbapdeveloper.com

RZUT POZIOMY MIESZKANIA



ZESTAWIENIE POWIERZCHNI POMIESZCZEŃ

Lp.	pomieszczenie	pow. użytkowa [m ²]
14.1	pokój	16,59
14.2	kuchnia	7,00
14.3	pokój	10,74
14.4	łazienka	5,21
14.5	przedpokój	6,32
mieszkanie nr 14		45,86
14.6	balkon	4,67

MIESZKANIE NR 14

