



INBAP  
DEVELOPER

# ŁUKÓW

BUDYNEK MIESZKALNY - KOŚCIUSZKI

## MIESZKANIE NR 13

2 piętro

2 pokoje, kuchnia, łazienka, przedpokój

Powierzchnia użytkowa 46,45 m<sup>2</sup>

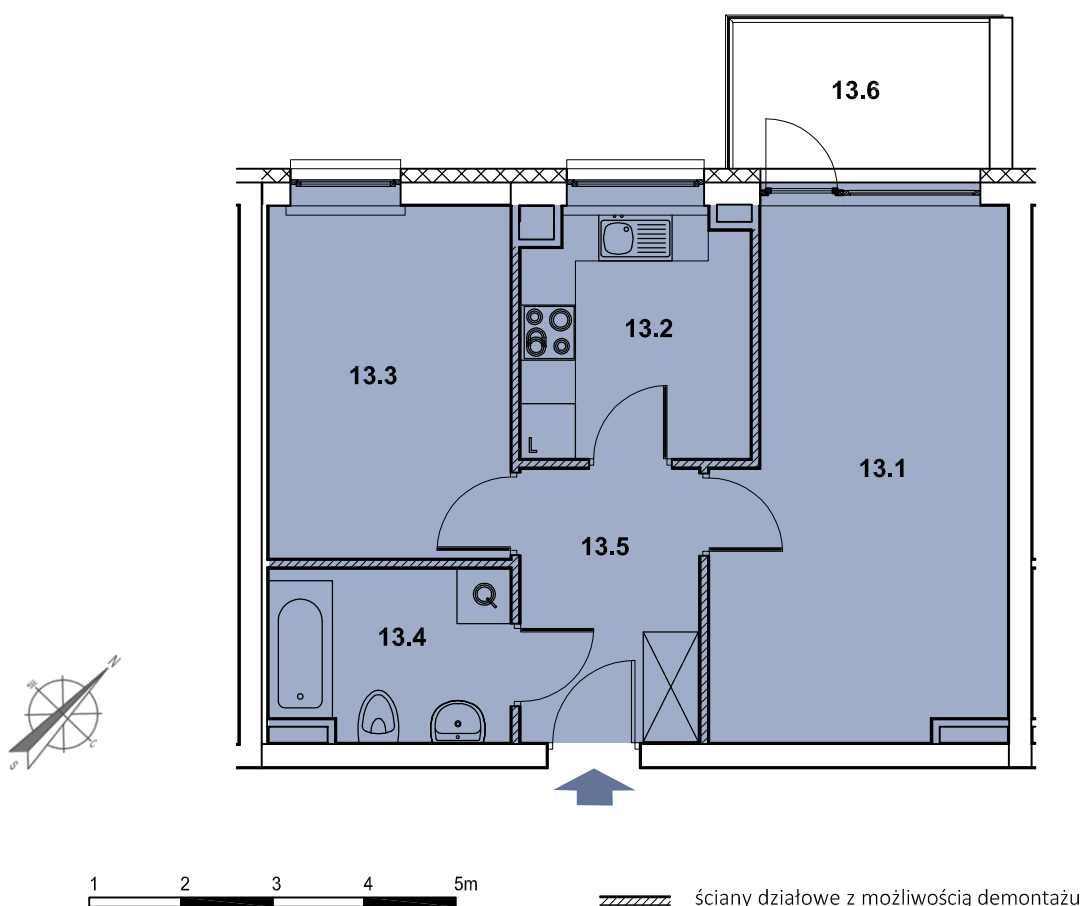


→ sprzedaz@inbap.com

→ 500 378 503

→ www.inbapdeveloper.com

### RZUT POZIOMY MIESZKANIA



### ZESTAWIENIE POWIERZCHNI POMIESZCZEŃ

Lp.	pomieszczenie	pow. użytkowa [m <sup>2</sup> ]
13.1	pokój	17,61
13.2	kuchnia	7,00
13.3	pokój	10,50
13.4	łazienka	5,07
13.5	przedpokój	6,27
<b>mieszkanie nr 13</b>		<b>46,45</b>
13.6	balkon	4,70

### MIESZKANIE NR 13

