



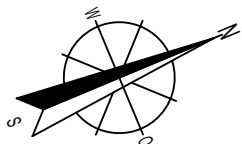
INBAP  
GROUP

**INBAP DEWELOPER**

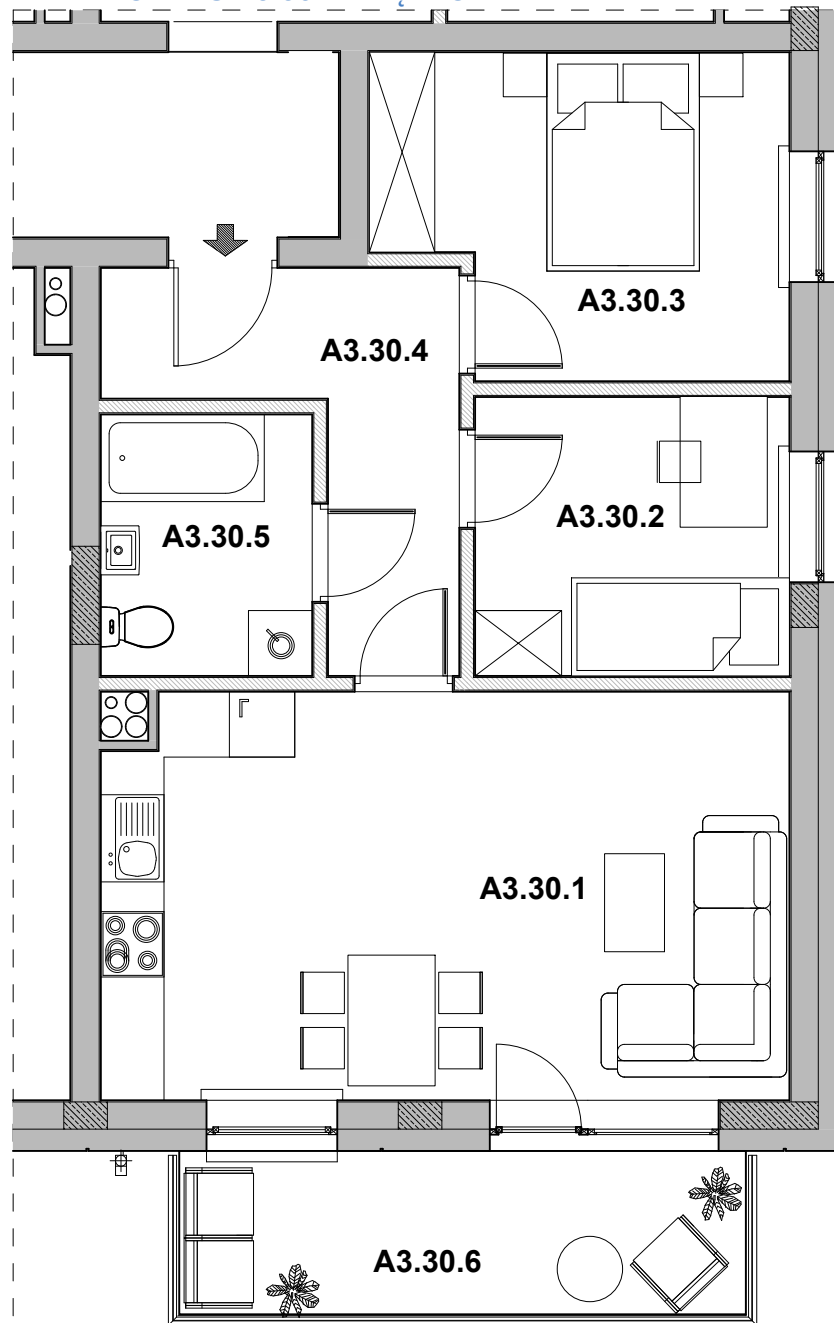
Spółka z ograniczoną odpowiedzialnością  
Spółka komandytowo-akcyjna  
REGON 368008663, NIP 5272816586



Siedziba: 00-133 Warszawa  
Aleja Jana Pawła II nr 22  
Adres do korespondencji:  
Sidorska 83, 21-500 Biała Podlaska

Biuro sprzedaży: sprzedaz@inbap.com  
+48 500 378 503



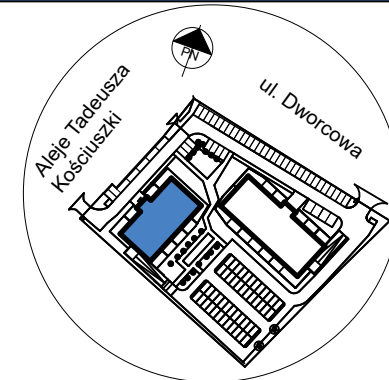
**KARTA LOKALU A3.30 III PIĘTRO**



 Ściany konstrukcyjne/nierozbieralne  
 Ściany działowe- możliwość rozebrania ściany

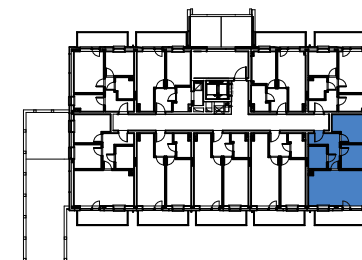


**SYTUACJA**



**BLOK A rzut III PIĘTRA**

Aleje Tadeusza Kościuszki

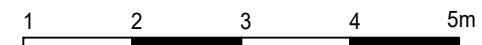


**MIESZKANIE A3.30**

Lp.	pomieszczenie	[m2]
A3.30.1	Pokój z aneksem kuchennym	23,43
A3.30.2	Pokój	7,39
A3.30.3	Pokój	10,49
A3.30.4	Hall	7,01
A3.30.5	Łazienka	4,66

ŁĄCZNIE		52,98
A3.30.6	Balkon	7,80

**SKALA**



inwestycja: Budowa dwóch budynków mieszkalnych, wielorodzinnych z infrastrukturą techniczną  
 lokalizacja budynku A: Al. Tadeusza Kościuszki/ Ul. Dworcowa, Łuków, dz. nr ew. 7576/17, 7576/18, 7576/3, 7576/4 obręb 0003, jednostka ewidencyjna 061101\_1 Łuków  
 projektant: mgr inż. arch. Dariusz Król

1. Wymiary poszczególnych pomieszczeń wskazano w oparciu o projekt budowlany, mogą one ulec nieznacznym zmianom.
2. Rzut lokalu przedstawia przykładowe wyposażenie, w tym usytuowanie przyrządów sanitarnych, które nie jest przedmiotem umowy.
3. Powierzchnia lokalu została obliczona zgodnie z normą PN-ISO 9836/2015