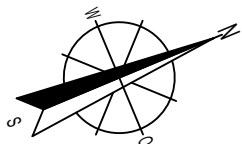




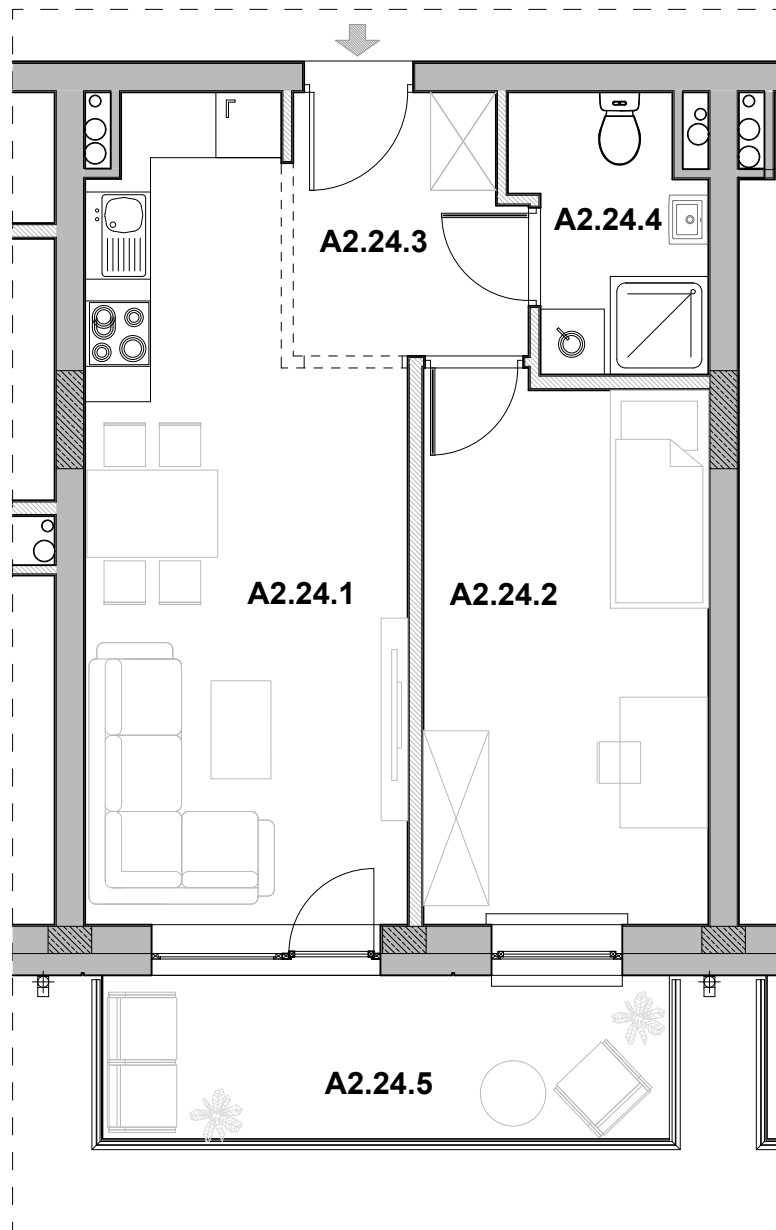
INBAP DEWELOPER
 Spółka z ograniczoną odpowiedzialnością
 Spółka komandytowo-akcyjna
 REGON 368008663, NIP 5272816586

Siedziba: 00-133 Warszawa
 Aleja Jana Pawła II nr 22
 Adres do korespondencji:
 Sidorska 83, 21-500 Biała Podlaska

Biuro sprzedaży: sprzedaz@inbap.com
 +48 500 378 503



KARTA LOKALU NR 24 II PIĘTRO



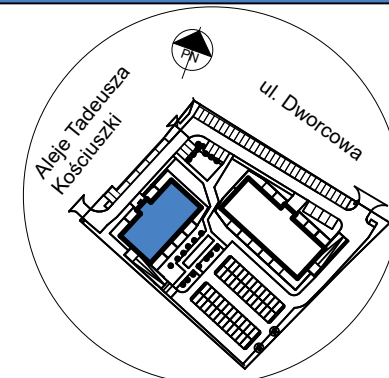
- Ściany konstrukcyjne/nierozbieralne
- Ściany działowe- możliwość rozebrania ściany
- Propozycja aranżacji / wydzielenia pomieszczeń

inwestycja: Budowa dwóch budynków mieszkalnych, wielorodzinnych z infrastrukturą techniczną
 lokalizacja budynku A: Al. Tadeusza Kościuszki/ Ul. Dworcowa, Łuków, dz. nr ew. 7576/17, 7576/18, 7576/3, 7576/4 obręb 0003, jednostka ewidencyjna 061101_1 Łuków
 projektant: mgr inż. arch. Dariusz Król

- Wymiary poszczególnych pomieszczeń wskazano w oparciu o projekt budowlany, mogą one ulec nieznacznym zmianom.
- Rzut lokalu przedstawia przykładowe wyposażenie, w tym usytuowanie przyborów sanitarnych, które nie jest przedmiotem umowy.
- Powierzchnia lokalu została obliczona zgodnie z normą PN-ISO 9836:2022-07

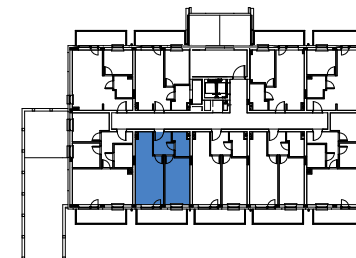


SYTUACJA



BLOK A rzut II PIĘTRA

Aleje Tadeusza Kościuszki



MIESZKANIE NR 24

Lp.	pomieszczenie	[m2]
A2.24.1	Pokój z aneksem kuchennym	19,74
A2.24.2	Pokój	13,03
A2.24.3	Hall	4,92
A2.24.4	Łazienka	4,00
ŁĄCZNIE		41,69
A2.24.5	Balkon	7,80

SKALA

