



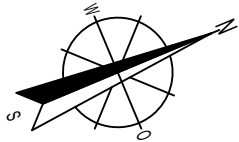
**INBAP**  
GROUP

**INBAP DEWELOPER**

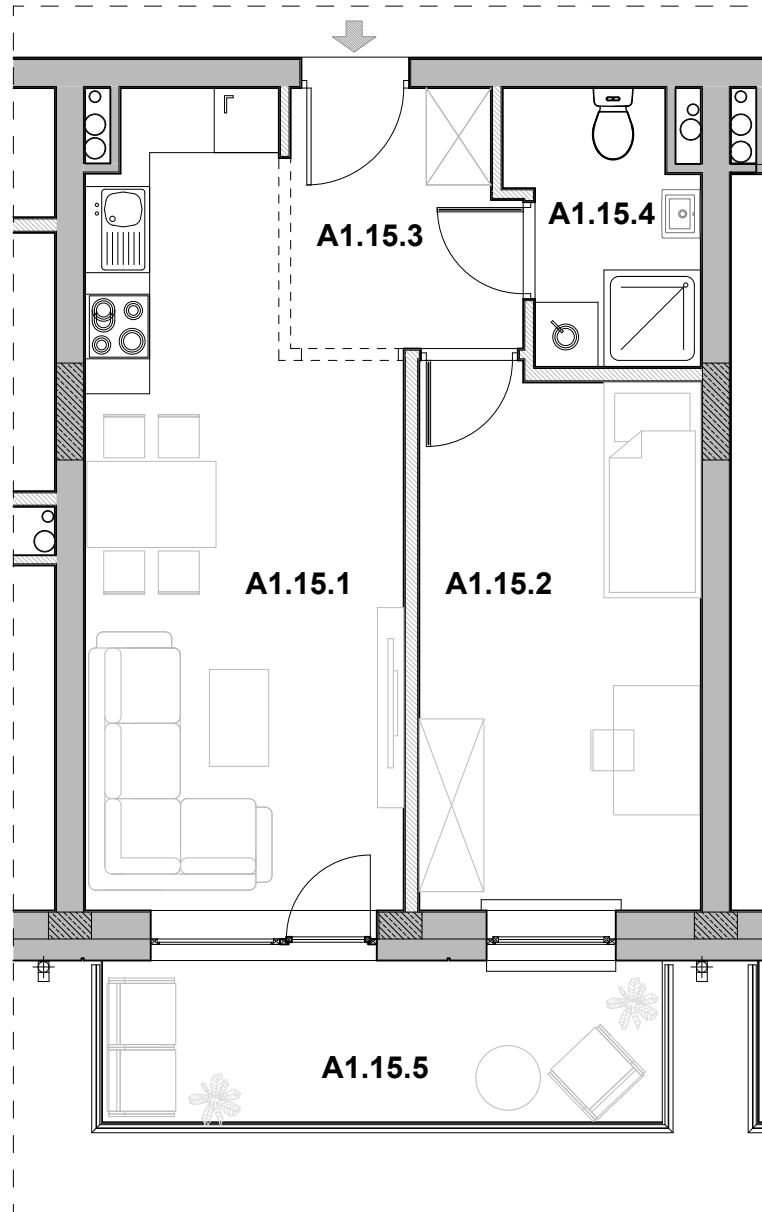
Spółka z ograniczoną odpowiedzialnością  
Spółka komandytowo-akcyjna  
REGON 368008663, NIP 5272816586

Siedziba: 00-133 Warszawa  
Aleja Jana Pawła II nr 22  
Adres do korespondencji:  
Sidorska 83, 21-500 Biała Podlaska

Biuro sprzedaży: sprzedaz@inbap.com  
+48 500 378 503



**KARTA LOKALU NR 15 | PIĘTRO**



- Ściany konstrukcyjne/nierozbieralne
- Ściany działowe- możliwość rozebrania ściany
- Propozycja aranżacji / wydzielenia pomieszczeń

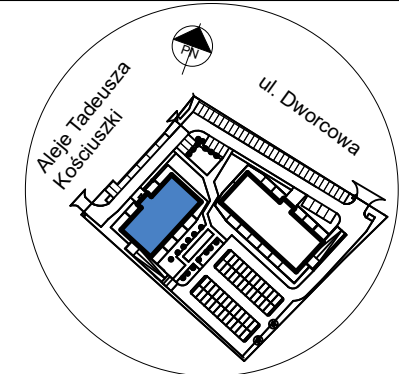
inwestycja:  
lokalizacja budynku A:  
projektant:

Budowa dwóch budynków mieszkalnych, wielorodzinnych z infrastrukturą techniczną  
Al. Tadeusza Kościuszki/ Ul. Dworcowa, Łuków, dz. nr ew. 7576/17, 7576/18, 7576/3, 7576/4 obręb 0003, jednostka ewidencyjna 061101\_1 Łuków  
mgr inż. arch. Dariusz Król

1. Wymiary poszczególnych pomieszczeń wskazano w oparciu o projekt budowlany, mogą one ulec nieznacznym zmianom.
2. Rzut lokalu przedstawia przykładowe wyposażenie, w tym usytuowanie przyborów sanitarnych, które nie jest przedmiotem umowy.
3. Powierzchnia lokalu została obliczona zgodnie z normą PN-ISO 9836:2022-07

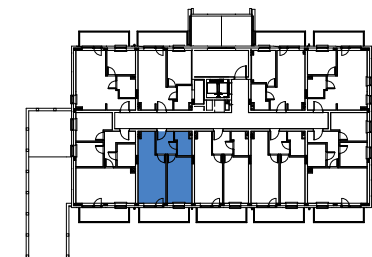


**SYTUACJA**



**BLOK A rzut | PIĘTRA**

Aleje Tadeusza Kościuszki



**MIESZKANIE NR 15**

Lp.	pomieszczenie	[m2]
A1.15.1	Pokój z aneksem kuchennym	19,74
A1.15.2	Pokój	13,03
A1.15.3	Hall	4,92
A1.15.4	łazienka	4,00

<b>ŁĄCZNIE</b>		<b>41,69</b>
A1.15.5	Balkon	7,80

**SKALA**

