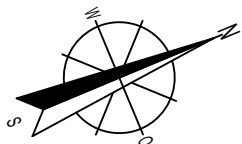




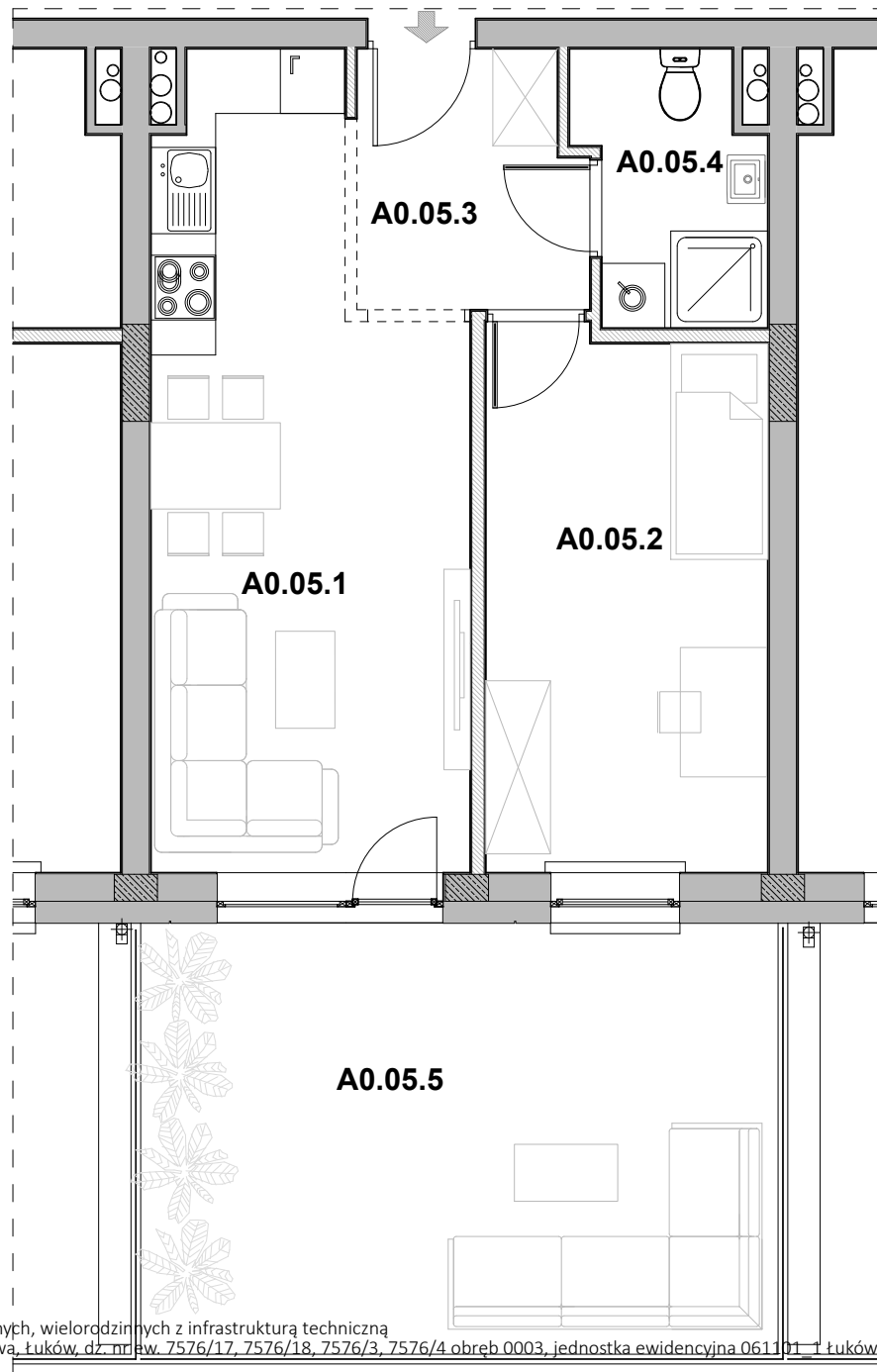
**INBAP DEVELOPER**  
 Spółka z ograniczoną odpowiedzialnością  
 Spółka komandytowo-akcyjna  
 REGON 368008663, NIP 5272816586




Siedziba: 00-133 Warszawa  
 Aleja Jana Pawła II nr 22  
 Adres do korespondencji:  
 Sidorska 83, 21-500 Biała Podlaska

Biuro sprzedaży: sprzedaz@inbap.com  
 +48 500 378 503



## KARTA LOKALU NR 5 PARTER

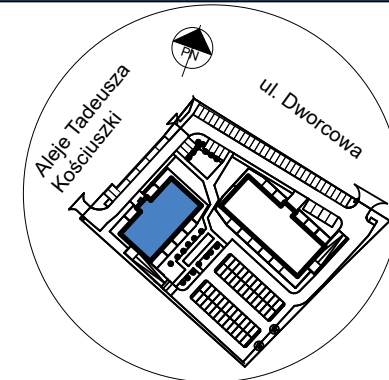


-  Ściany konstrukcyjne/nierozbieralne
-  Ściany działowe- możliwość rozebrania ściany
-  Propozycja aranżacji / wydzielenia pomieszczeń

- inwestycja: Budowa dwóch budynków mieszkalnych, wielorodzinnych z infrastrukturą techniczną  
 lokalizacja budynku A: Al. Tadeusza Kościuszki/ Ul. Dworcowa, Łuków, dz. nr ew. 7576/17, 7576/18, 7576/3, 7576/4 obręb 0003, jednostka ewidencyjna 0611011 Łuków  
 projektant: mgr inż. arch. Dariusz Król
1. Wymiary poszczególnych pomieszczeń wskazano w oparciu o projekt budowlany, mogą one ulec nieznacznym zmianom.
  2. Rzut lokalu przedstawia przykładowe wyposażenie, w tym usytuowanie przyborów sanitarnych, które nie jest przedmiotem umowy.
  3. Powierzchnia lokalu została obliczona zgodnie z normą PN-ISO 9836:2022-07

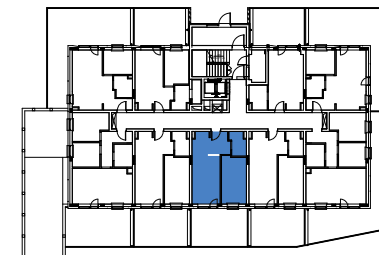


### SYTUACJA



### BLOK A rzut PARTERU

Aleje Tadeusza Kościuszki



### MIESZKANIE NR 5

Lp.	pomieszczenie	[m2]
A0.05.1	Pokój z aneksem kuchennym	19,74
A0.05.2	Pokój	13,03
A0.05.3	Hall	4,92
A0.05.4	Łazienka	3,99
ŁĄCZNIE		41,68
A0.05.5	Taras	23,64

### SKALA

