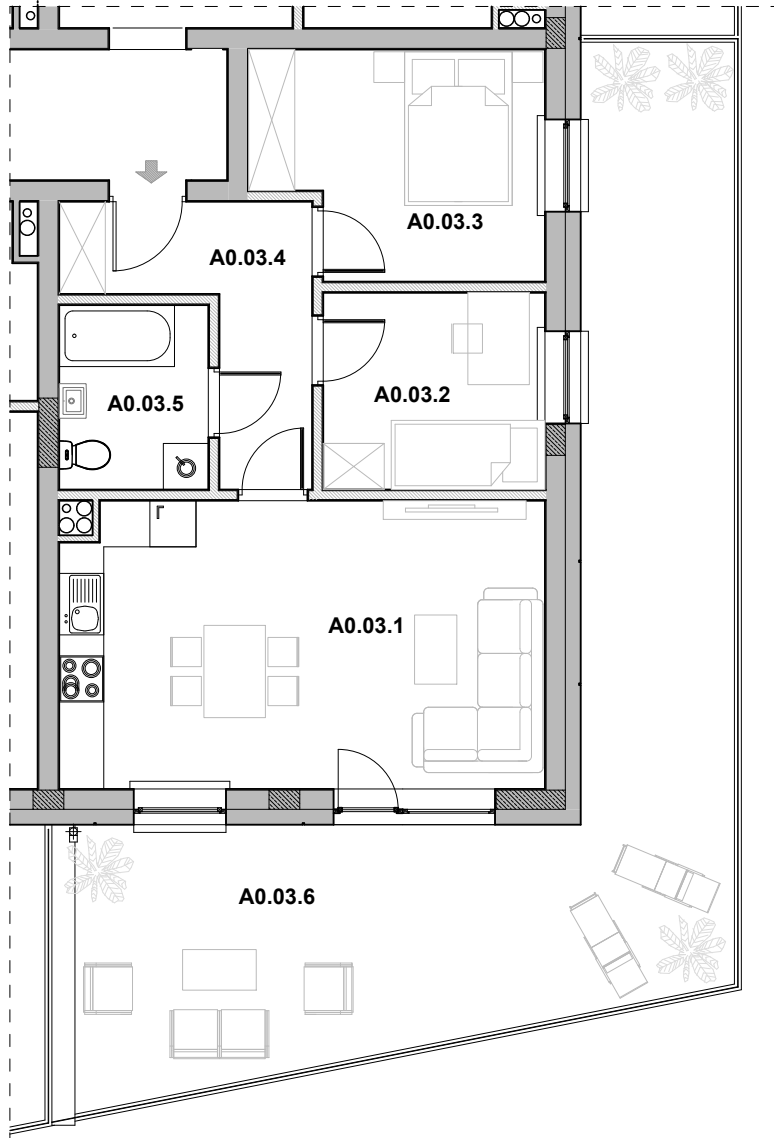




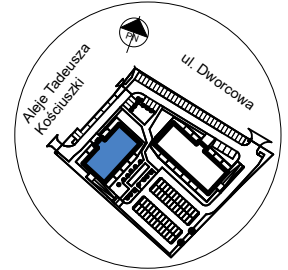
KARTA LOKALU NR 3 PARTER



— Ściany konstrukcyjne/nierozbieralne
▨ Ściany działowe- możliwość rozebrania ściany

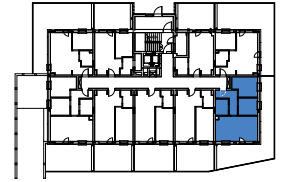


SYTUACJA



BLOK A rzut I PIĘTRA

Aleje Tadeusza Kościuszki



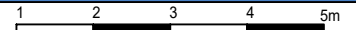
MIESZKANIE NR 3 [m²]

Lp.	pomieszczenie	[m ²]
A0.03.1	Pokój z aneksem kuchennym	23,43
A0.03.2	Pokój	7,39
A0.03.3	Pokój	10,49
A0.03.4	Hall	7,01
A0.03.5	łazienka	4,66

ŁĄCZNIE 52,98

A0.03.6 Taras 46,57

SKALA



inwestycja:
Budowa dwóch budynków mieszkalnych,
wielorodzinnych z infrastrukturą techniczną

lokalizacja budynku A:
Al. Tadeusza Kościuszki/ Ul. Dworcowa, Łuków,
dz. nr ew. 7576/17, 7576/18, 7576/3, 7576/4
obręb 0003, jednostka ewidencyjna 061101_1 Łuków

projektant: mgr inż. arch. Dariusz Król

1. Wymiary poszczególnych pomieszczeń wskazano w oparciu o projekt budowlany, mogą one ulec nieznacznym zmianom.
2. Rzut lokalu przedstawia przykładowe wyposażenie, w tym użytkowanie przyborów sanitarnych, które nie jest przedmiotem umowy.
3. Powierzchnia lokalu została obliczona zgodnie z normą PN-ISO 9836:2022-07